

आपकी  
आवाज़  
आपकी  
ताकत



लॉस एंजिल्स नगर

परिषद पुनर्वितरण आयोग (LACCRC)

# पुनर्वितरण के बारे में आपको क्या जानना चाहिए

लोकतंत्र में, हमारी आवाज़ ही हमारी ताकत होती है। और लॉस एंजिल्स शहर के निवासियों के रूप में, हम इसका उपयोग कई तरह से कर सकते हैं। जैसा कि-हमारा प्रतिनिधित्व करने के लिए परिषद के सदस्य वोट देना; हमें जब भी सहायता की आवश्यकता हो तो हमारे निर्वाचित अधिकारियों को बुलाना; निर्णय लेने वालों को यह बताना कि जब हम ऐसे किसी नए कानून या नीति का समर्थन या विरोध करते हैं जो हमारे जीवन को प्रभावित करता हो। **पुनर्वितरण प्रक्रिया एक ऐसा तरीका है जिसमें हमें अपनी शक्ति का प्रयोग करने के लिए अपनी आवाज़ का उपयोग करना होगा।** लोकतंत्र के लिए पुनर्वितरण उतना ही महत्वपूर्ण है जितना कि मतदान देना। लेकिन बहुत से लोग पुनर्वितरण के बारे में ज्यादा नहीं जानते। यह तथ्य पत्रक आपको पुनर्वितरण करने के लिए मायने रखता है और महत्वपूर्ण जानकारी प्रदान करता है।

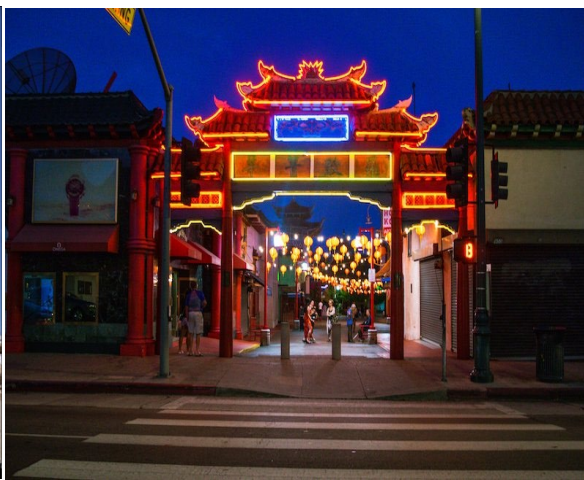
## पुनर्वितरण क्या है?

लॉस एंजिल्स शहर का प्रत्येक व्यक्ति नगर परिषद जिले में रहता है। हम जिस जिले में रहते हैं, उसके आधार पर हमारे पास नगर परिषद के सदस्य का चुनाव करने का अवसर है। उदाहरण के लिए – बॉयल हाइट्स, पकोइमा, वेनिस, और साउथ एलए विभिन्न काउंसिल जिलों में हैं, और इन समुदाय के निवासी अलग-अलग लोगों को उनका प्रतिनिधित्व चुनने के लिए वोट देते हैं।

प्रत्येक 10 वर्षों में, पूरा देश प्रत्येक जिले को निर्धारित करने वाले मानचित्रों को फिर से तैयार करने के लिए पुनर्वितरण नामक एक प्रक्रिया से गुजरता है। जैसे-जैसे समुदाय छोटे या बड़े होते जाते हैं, और लोग अंदर और बाहर होने लगते हैं, यह महत्वपूर्ण है कि जिलों को निष्पक्ष और समान रूप से परिभाषित किया जाए। अमेरिकी संविधान के अनुसार, पुनर्वितरण मानचित्र में सभी चुनावी जिलों में लगभग समान संख्या में लोग होने चाहिए। तैयार किए गए नमानचित्र सरकार के हर स्तर (शहर, जिला, राज्य और संघीय) पर राजनीतिक शक्ति और प्रतिनिधित्व के आवंटन का निर्धारण करेंगे।

## पुनर्वितरण क्यों मायने रखता है ?

जहां जिला रेखाएं खींची गई हैं वह निर्धारित कर सकते हैं कि निवासी किसे वोट देगे, और यह भी जान सकते हैं कि निर्वाचित अधिकारी आपके अनुरोधों के प्रति कितने उत्तरदायी हैं। प्रतिनिधित्व ही शक्ति है। सिटी हॉल में जो आपका प्रतिनिधित्व करेगा वह आपके लिए कमोबेश किफायती आवास, साफ-सुथरी सड़कें, और बेहतर पार्क दे सकता है। और यह सुनिश्चित करेगा कि आपका जिला इस तरह से तैयार किया गया है जिससे आपको उचित प्रतिनिधित्व मिल सके, यह आपके और आपके परिवार के लिए एक बड़ा बदलाव ला सकता है। पुनर्वितरण से आपको शहर की सरकार में आवाज़ उठाने से कभी इनकार नहीं करना चाहिए। मानचित्रों को इस तरह से तैयार किया जाना चाहिए जिससे कि आपके पड़ोस के साथ समान व्यवहार किया जा सके।



# 17 पुनर्वितरण सुनवाई में से एक में भाग लें, जो 1 जुलाई, 2021 और 11 सितंबर,

## पुनर्वितरण कैसे काम करता है?

मेयर और सिटी काउंसिल ने एक स्वतंत्र नागरिक आयोग नियुक्त किया है जो उन्हें सलाह देता है कि नए जिलों को कैसे आकर्षित बनाया जाए लॉस एंजिल्स में सैकड़ों समुदायों के हितों को प्रतिबिंबित करते हैं जो इसे अद्वितीय बनाते हैं। 21 सदस्यीय आयोग शहर के हर हिस्से से विविध नागरिकों से बना है। आयोग यह सुनिश्चित करने के लिए प्रतिबद्ध है कि सिटी हॉल में सभी का समान और निष्पक्ष प्रतिनिधित्व रहे।

सीमाओं को फिर से तैयार करने से पहले, आयोग 19 जन सुनवाई और सामुदायिक बैठकों की एक श्रृंखला आयोजित करेगा। प्रत्येक नगर परिषद जिले के लिए एक और चार क्षेत्रीय बैठकें होंगी।

एक बार जब आयोग ने जन सुनवाई पूरी कर ली तो वे आपके द्वारा प्रदान की गई जानकारी को संघीय सरकार से साथ डेटा उपलब्ध कराएगा और नए मानचित्र तैयार करेगा।

आयोग आपकी प्रतिक्रिया सुनिश्चित करने के लिए मानचित्र का एक सेट तैयार करेगा और समुदाय को ऑनलाइन और जन सुनवाई के माध्यम से प्रस्तुत किया जाएगा। फिर वह मानचित्रों को संशोधित करेगा और उन्हें अनुमोदन के लिए नगर परिषद को भेज देगा।

## मैं यह सुनिश्चित करने के लिए कैसे भाग ले सकता हूँ कि मेरी आवाज सुनी जा रही है ?

आपके लिए पुनर्वितरण प्रक्रिया में भाग लेने के कई तरीके हैं।

17 पुनर्वितरण सुनवाई में से एक में भाग लें, जो 1 जुलाई, 2021 और 11 सितंबर, 2021 के बीच लॉस एंजिल्स के पूरे शहर में समुदायों में वस्तुतः आयोजित की जाएगी।

आभासी रूप से भाग लेने या भाग लेने के लिए: यहां क्लिक करें या [bit.ly/LACCRCZoom](https://bit.ly/LACCRCZoom) पर जाएं

केवल सुनने के लिए: 1-669-254-5252 पर कॉल करें, 161 545 4787# दर्ज करें।

लिखित टिप्पणी जमा करने के लिए : यहां क्लिक करें या [bit.ly/lacitycoi](https://bit.ly/lacitycoi) पर जाएं

पुनर्वितरण के बारे में अधिक जानकारी के लिए कृपया हमारी वेबसाइट [laccrc2021.org](https://laccrc2021.org) पर जाएं

आयोग का काम जिले के मानचित्रों को कैसे तैयार किया जाए इस पर सिफारिशें विकसित करते समय आपके द्वारा दी गई जानकारी को ध्यान में रखना है।

हमें इस बारे में सुनना होगा कि आप क्या मानते हैं जिससे आपका समुदाय बनता है। हमें स्कूलों, चर्चों, पार्कों और शॉपिंग क्षेत्रों के बारे में बताएं, लोगों के बारे में बताएं। हमें बताएं कि किन आस-पड़ोस को शामिल करने की आवश्यकता है, और क्या आपके समुदाय को विशिष्ट बनाता है।

## नियम और मानदंड क्या हैं?

मानचित्र को तय करने के लिए इस्तेमाल किए जाने वाले कुछ मानदंडों में शामिल हैं:

1. परिषद जिले समान जनसंख्या आकार के होने चाहिए
2. जिले के विभिन्न हिस्सों को भौगोलिक रूप से एक दूसरे से जुड़ने में सक्षम होना चाहिए।
3. मोहल्लों का कई जिलों में बंटवारा कम से कम करना चाहिए।
4. मताधिकार कानून का पालन करें, जो कि लैटिनो, एशियाई अमेरिकियों, और अफ्रीकी अमेरिकियों जैसे जातीय निवासियों को उनकी पसंद के प्रतिनिधि का चुनाव करने का उचित अवसर देने के लिए एक कानून है।

हमारा अनुसरण करें :



LACCRC 2021



@LACCRC 2021

लॉस एंजिल्स सिटी काउंसिल रिडिस्ट्रिक्टिंग आयोग का मिशन यह सुनिश्चित करना है कि सभी समुदाय के सदस्यों का लॉस एंजिल्स सिटी काउंसिल में निष्पक्ष और समान प्रतिनिधित्व हो।

अपने काउंसिल जिले और समुदाय के बारे में अधिक जानने के लिए [www.lacity.org/residents](https://www.lacity.org/residents) पर लॉस एंजिल्स शहर की "मेरे पड़ोस की जानकारी" पर जाएं